



Plano Anual para 2026

Aprovado na Lei Rouanet de Incentivo à Cultura - Artigo 18

Aprender com o passado
Inspirar o presente
Construir um futuro sustentável



Fundação
**Energia e
Saneamento**

Instituída em São Paulo, Brasil, em 1998 para preservar, pesquisar e divulgar o patrimônio histórico dos setores que lhe deram origem, a **Fundação Energia e Saneamento** direciona suas ações para contribuir cada vez mais estrategicamente para a construção de sociedades sustentáveis, a partir de três eixos principais de atuação: Cultural; de Educação e Ação Socioambiental e de Ciência, Tecnologia e Inovação.



Eixo Cultural:
História, Memória,
Cultura, Arte e Sociedade



Eixo Socioambiental:
Educação, Sustentabilidade
e Bem-Estar



Eixo de CT&I:
Pesquisa e Desenvolvimento de ponta
para criar as Cidades do Futuro

OBJETIVOS DE DESENVOLVIMENTO SUSTENTÁVEL



Patrimônio preservado: Rede Museu da Energia e Usinas-Parque no território paulista

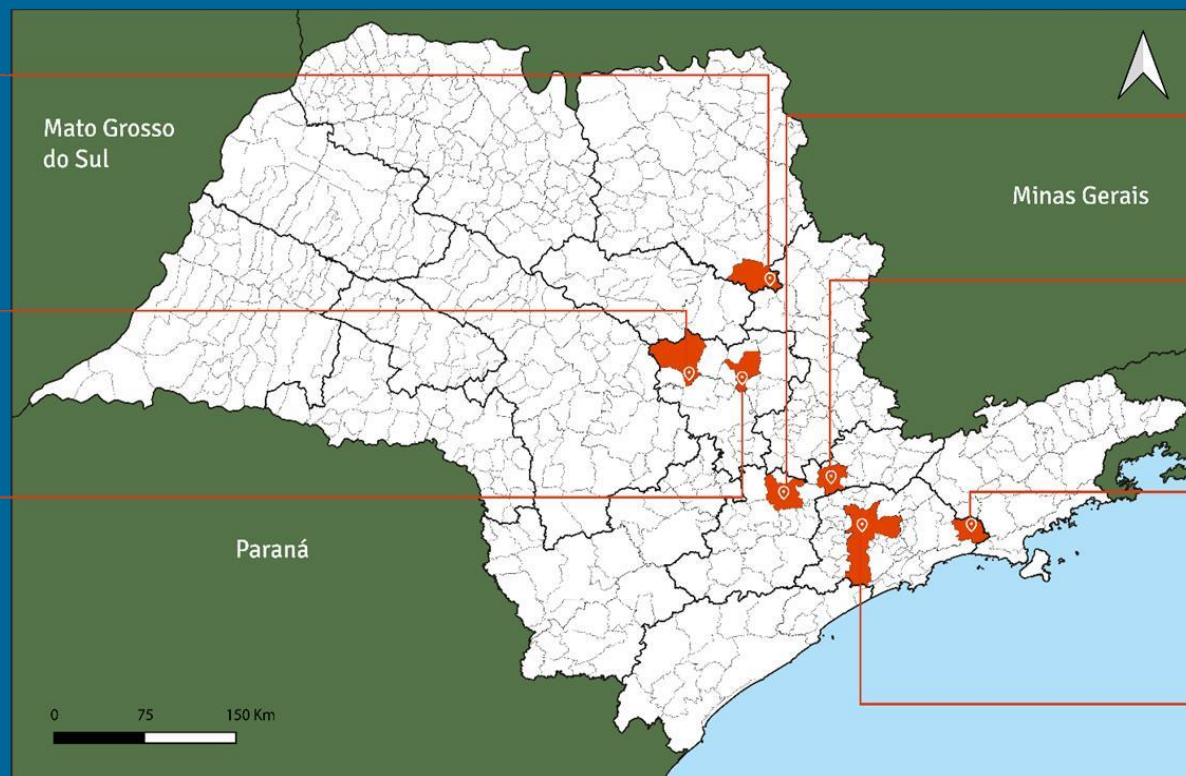
CGH São Valentim S.
Rita do Passa Quatro



CGH Jacaré - Brotas



CGH Corumbataí
Rio Claro



Museu da Energia
Itu



Edifício do Acervo
Jundiaí



Museu da Energia
Salesópolis



Museu da Energia
São Paulo

A historical map of São Paulo, Brazil, titled "PLANO GERAL SÃO PAULO" and "CITY MAP OF SÃO PAULO". The map is a detailed street map of the city, showing the Tietê River and surrounding areas. It includes a compass rose and a scale bar. A person's hand is visible in the bottom left corner, holding the map.

A collection of vintage electrical and mechanical items, including a diving helmet, a lantern, a fan, a clock, a radio, a light bulb, and a sign for "LIGHT". The items are arranged on a white surface against a white background. The diving helmet is made of brass and has two circular portholes. The lantern is made of metal and has a glass chimney. The fan is made of metal and has three blades. The clock is round with a white face and black numbers. The radio is made of wood and has a speaker grille. The light bulb is made of glass and has a metal base. The sign is yellow and has the word "LIGHT" in large black letters. Below the word "LIGHT" is the text "SERVICO DE ELETRICIDADE S.A.", "EXPEDIENTE", "DIAS UTEIS", "DAS 9 AS 12 HORAS", "DAS 13 AS 16 HORAS", and "DAS 17 AS 19 HORAS". There is also a small sign that says "ESTACAO TRANSFORMADORA N° 350".

A sepia-toned photograph of a large, dark wooden building with a gabled roof and multiple arched windows. The building is surrounded by scaffolding, indicating it is under construction or renovation. The foreground is a grassy field, and utility poles are visible in the background.

A photograph of a bookshelf filled with volumes of the Encyclopædia Britannica. The visible volumes are labeled VOLUME VI, VOLUME XVII, VOLUME XVIII, VOLUME XIX, VOLUME XX, VOLUME XXI, and VOLUME XXII. Each volume has a title slip on its spine with the title 'Encyclopædia Britannica', the volume number, and a date. The dates range from 1600 to 1900. The bookshelf is made of light-colored wood.

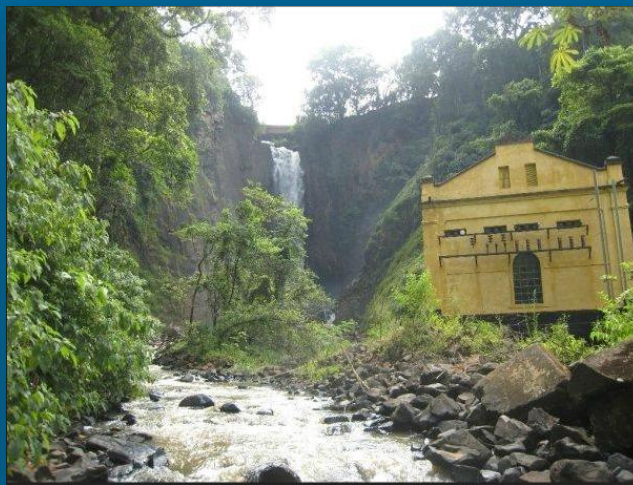
A close-up photograph of a historical map of the Rotterdam harbor area, showing the city's layout, the harbor, and the surrounding landscape. The map is drawn on a grid and includes various labels and measurements. A person wearing blue gloves is holding the map open, and a yellow object is visible in the background. The map features a large body of water labeled 'ROTTERDAM' and 'HARBOUR'. It shows the city's layout, including the harbor, the city center, and the surrounding landscape. The map is drawn on a grid and includes various labels and measurements. A person wearing blue gloves is holding the map open, and a yellow object is visible in the background.

A close-up photograph of a historical map of the Rotterdam harbor area, showing the city's layout, the harbor, and the surrounding landscape. The map is drawn on a grid and includes various labels and measurements. A person wearing blue gloves is holding the map open, and a yellow object is visible in the background. The map features a large body of water labeled 'ROTTERDAM' and 'HARBOUR'. It shows the city's layout, including the harbor, the city center, and the surrounding landscape. The map is drawn on a grid and includes various labels and measurements. A person wearing blue gloves is holding the map open, and a yellow object is visible in the background.

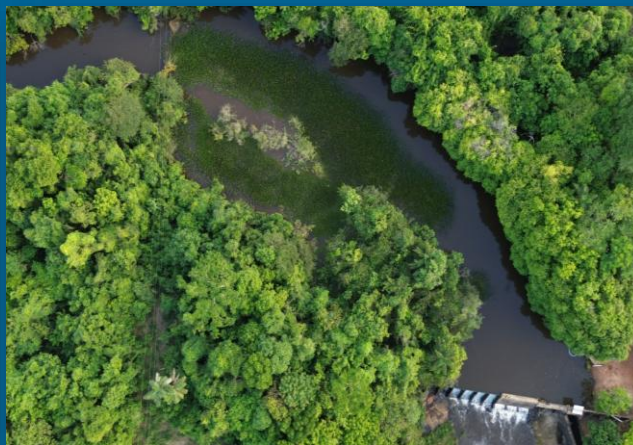
A close-up photograph of a historical map of the Rotterdam harbor area, showing the city's layout, the harbor, and the surrounding landscape. The map is drawn on a grid and includes various labels and measurements. A person wearing blue gloves is holding the map open, and a yellow object is visible in the background. The map features a large body of water labeled 'ROTTERDAM' and 'HARBOUR'. It shows the city's layout, including the harbor, the city walls, and the surrounding landscape. The map is drawn on a grid and includes various labels and measurements. A person wearing blue gloves is holding the map open, and a yellow object is visible in the background.

A close-up of a historical military map of Rotterdam, showing the city's layout, the Rhine river, and various fortifications. The map is on aged, yellowed paper with blue ink. It includes labels for 'ROTTERDAM', 'Rijn', and 'Schelde'. There are also handwritten notes and a small table in the upper left corner.

Patrimônio preservado e geração de energia: Usinas-Parque em SP



Brotas, SP - 1944

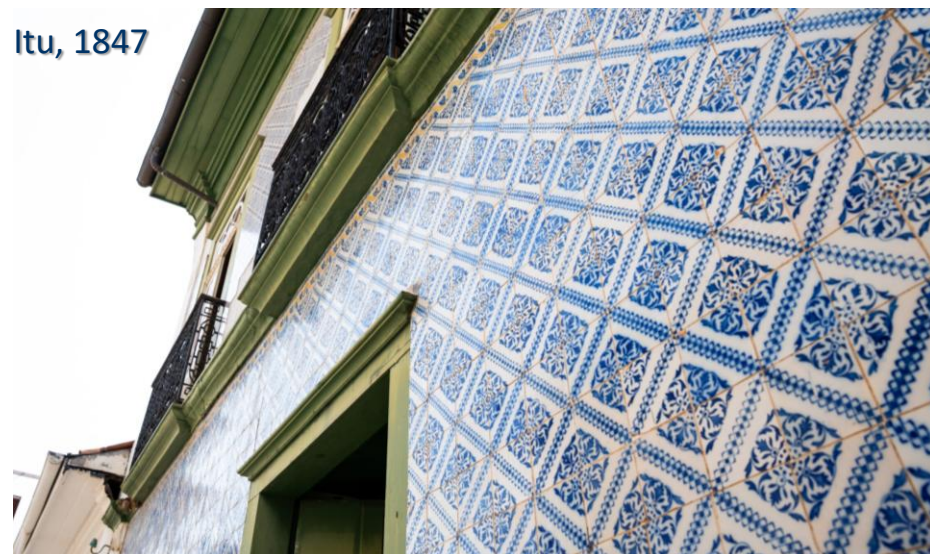


S. R. Passa Quatro, SP - 1910



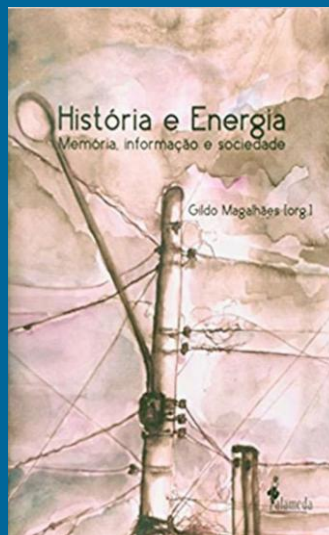
Rio Claro, SP - 1895

Patrimônio preservado: a Rede Museu da Energia





- ❑ Fonte primária para intervenções técnicas: obras em todo o Estado
- ❑ Mais de 7mil pesquisas acadêmicas e técnicas apoiadas
- ❑ Centenas de publicações, teses e dissertações
- ❑ Mais de 60 mil visitantes presenciais em 2025
- ❑ Mais de 235 mil estudantes em projetos culturais e educativos
- ❑ Ações socioambientais em regiões carentes de São Paulo e Paraíba



- ❑ Preservar o patrimônio compartilhando conhecimento, entretenimento e histórias: + reflexão, + interação, + solidariedade
- ❑ Promover novas conexões, estabelecer pontes intergeracionais e inspirar mudanças de comportamento: + sustentabilidade



Ações de comunicação e presença digital que ampliaram a visibilidade e o engajamento da Fundação Energia e Saneamento.

Imprensa e visibilidade nacional (2024):

- **+ 900 menções** nas ações da FES em veículos de comunicação
- Média de 2 matérias publicadas por dia
- Destaque em veículos de grande relevância nacional e regional

Redes Sociais - crescimento e engajamento (2024):



Instagram

37.932 seguidores

Público alcançado: 8.021.835

Público engajado: 131.085



Facebook

52.434 seguidores

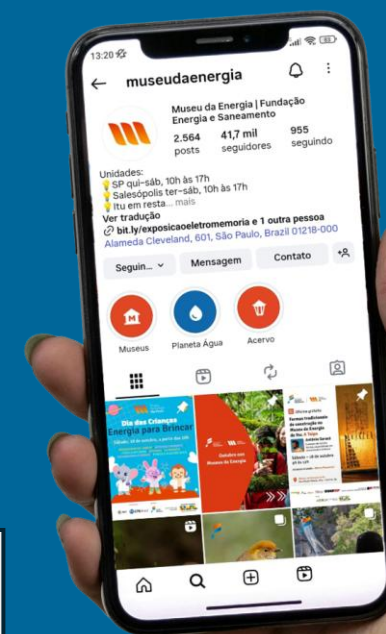
Público alcançado: 8.635.818

Público engajado: 219.053



YouTube

1.840 inscritos



Nossas linhas de pesquisa: FES como ICT



1. Museu Inova
2. Oficina Escola de Patrimônio
3. Tem museu na vizinhança
4. Patrimônio Token



Plano Anual 2026:

*o que a FES
preparou para você!*

Plano Anual para 2026

Aprovado na Lei Rouanet de Incentivo à Cultura - Artigo 18



Objetivos: Assegurar, em 2026, a manutenção das atividades culturais da FES, a partir da preservação e difusão do patrimônio cultural dos setores de energia e saneamento e da realização de programação cultural, educativa e socioambiental que contribua para a construção de sociedades mais sustentáveis.

Ativar a Rede Museus da Energia a partir da realização de exposições, publicações e ações formativas — em consonância com as diretrizes do PRONAC voltadas à ampliação do acesso à cultura e à integração entre cultura e educação.

Realizações previstas no Plano Anual 2026:

Rede Museus da Energia

- Manutenção, visitas mediadas e programação cultural da Rede Museu da Energia (São Paulo, Itu, Salesópolis)
- Nova exposição principal do Museu da Energia de São Paulo: **História e Futuro da Energia no Brasil**
- Apoio à Pesquisa no Acervo
- Zeladoria patrimonial, conservação ambiental e programação cultural nas Usinas-Parque de Brotas, Rio Claro e Santa Rita do Passa Quatro / SP

Novas Exposições e Publicações

- Promoção ampla da difusão e comunicação museológica e cultural do acervo e das ações
- Produção de quatro exposições itinerantes para circular por museus do Estado de São Paulo e do Brasil
- Pesquisa e edição de quatro publicações especiais sobre história e futuro da energia e do saneamento

Cursos, Oficinas e Projetos Especiais

- Robótica e Cultura
- Museu da Energia vai à Escola (OLIMC)
- Fazendo a Diferença

→ **Acessibilidade arquitetônica e comunicacional em todas as atividades**

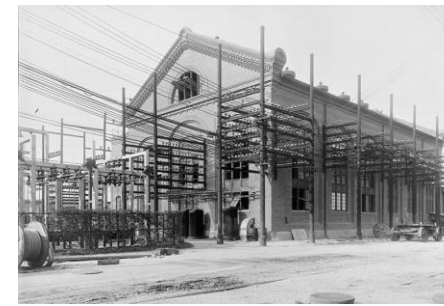
Rede Museu da Energia: São Paulo



- Preservação de patrimônio histórico e educação científica
- Visitas mediadas e programação cultural
- Alcance direto (presencial) de + de 20 mil pessoas
- Articulação com o entorno: educação ambiental e ação socioambiental na região central da capital



Rede Museu da Energia: São Paulo



Nova exposição principal do Museu da Energia de São Paulo: História e Futuro da Energia no Brasil

- Imagens e acervos históricos sobre o setor energético; instalações interativas relacionadas às fontes de energia atuais e futuras
- Projeções imersivas sobre consumo, desperdício e novas alternativas para o desenvolvimento sustentável



Rede Museu da Energia: Usina Parque de Salesópolis



- Trilhas educativas
- Restauração ecológica
- Educação científica
- Observação de pássaros
- + 15 mil pessoas



Rede Museu da Energia: Usina Parque de Salesópolis

Mobilização cultural voltada ao desenvolvimento do território e incentivo à economia criativa:

- Qualificação da produção artesanal
- Formação de guias de turismo patrimonial
- Restauração ecológica



Rede Museu da Energia: Itu

- Programação em escolas e outros espaços culturais, durante a fase de restauração das fachadas e conservação interna
- Oficinas de zeladoria patrimonial com bolsas socioculturais + oficinas de educação patrimonial
- + de 10 mil pessoas alcançadas nas atividades pela cidade

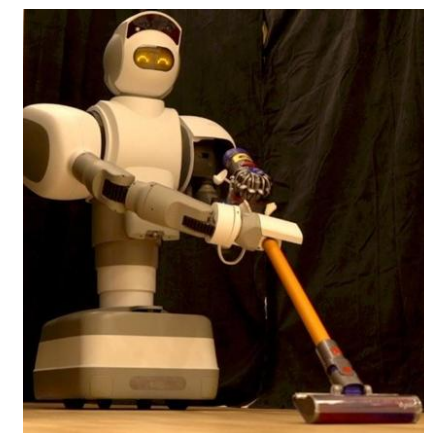


Rede Museu da Energia: Itu

Pré-produção da nova exposição principal do Museu da Energia de Itu:
A energia dentro de casa ontem, hoje e amanhã

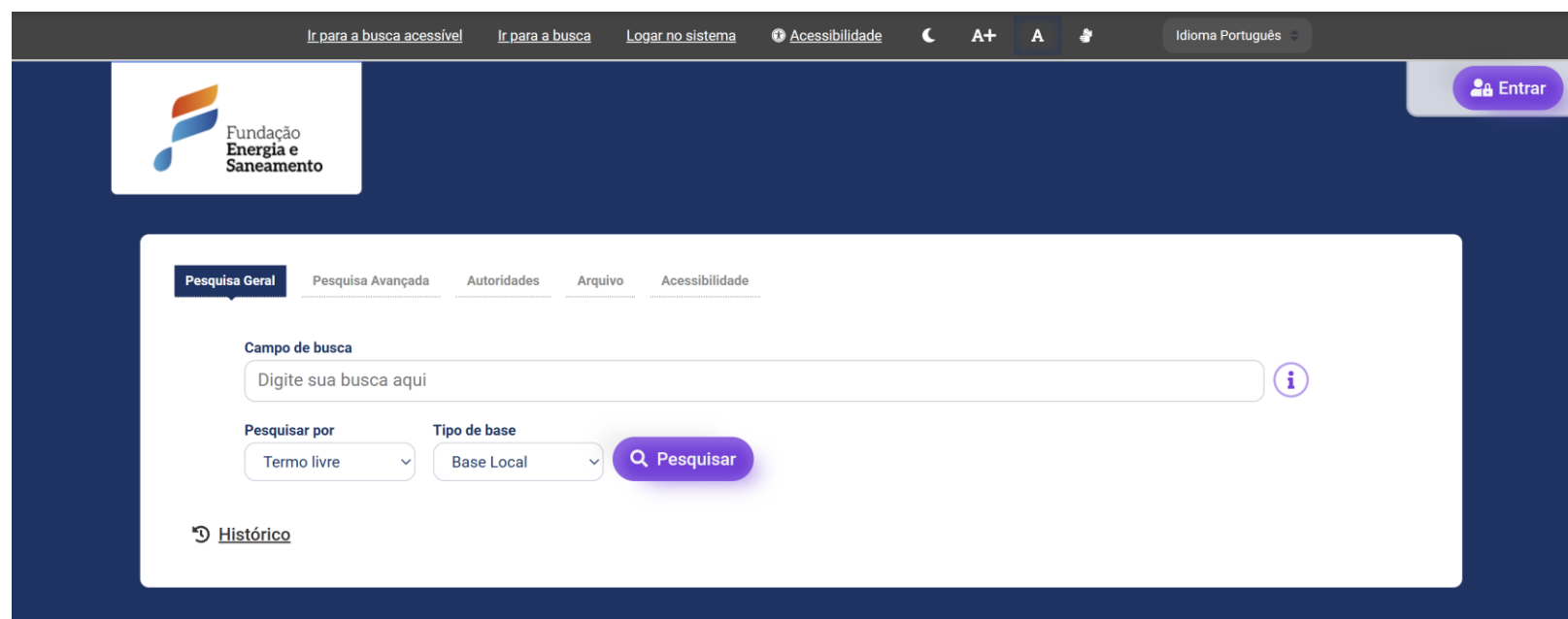
No charmoso sobrado de 1847, será implementada uma exposição sobre a evolução do uso da energia dentro de casa: iluminação; instalações elétricas; climatização de ar; eletrodomésticos. Será apresentada a evolução dos equipamentos, permitindo aos visitantes a oportunidade de experimentar algumas tecnologias de diferentes épocas ("Museu Experiência"): aparelhos de som (gramofone, toca-discos, toca-fitas, toca-CDs, walkman), televisores; projetores de filmes, jogos eletrônicos etc.).

Também serão apresentadas simulações dos eletrodomésticos do futuro, numa interação com a ficção científica, a literatura e a imaginação dos visitantes, convidados a "construir" seus sonhos de consumo sustentável.

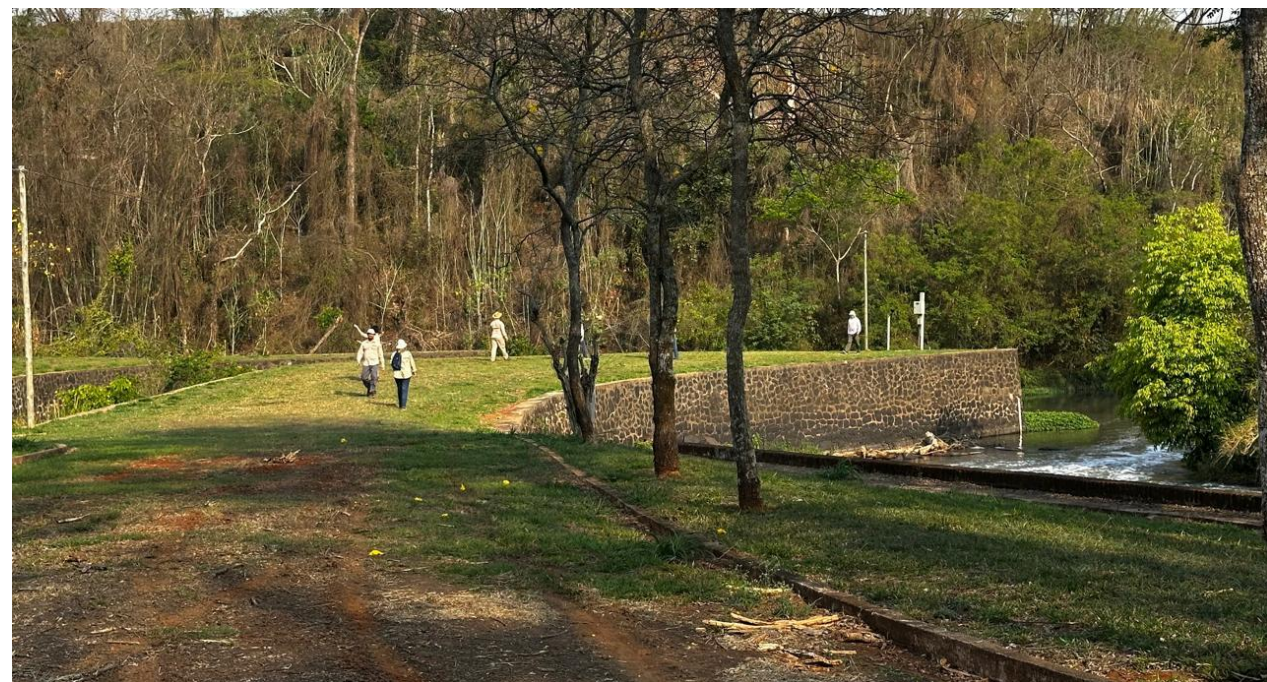


Rede Museu da Energia: Acervo

- Preservação e conservação dos centenários acervos do setor energético paulista e brasileiro
- Digitalização e divulgação online de acervos
- Pesquisa e apoio à pesquisa para usos técnicos, acadêmicos e de interessados em geral
- Apoio a realização de teses, dissertações, livros e documentários



- Zeladoria patrimonial, conservação ambiental e programação cultural nas Usinas-Parque
- Visitas guiadas e eventos especiais nas Usinas de Brotas, Rio Claro e Santa Rita do Passa Quatro / SP



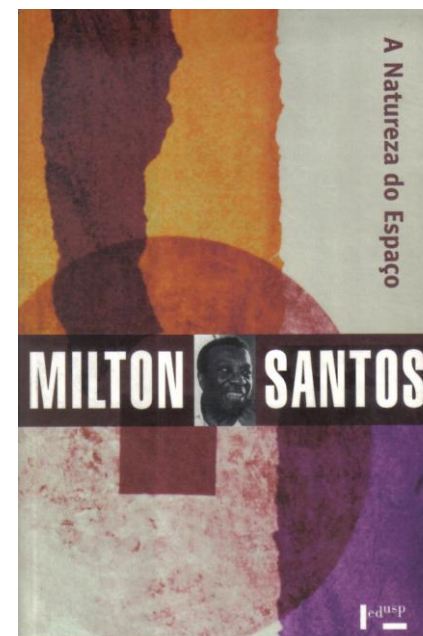
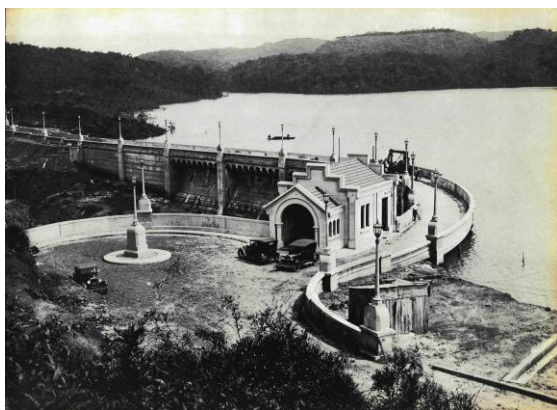
Produção de 4 exposições itinerantes e acessíveis, com temas como:

- Cultura e Resiliência Climática
- Energia e Cultura Fazendo a Diferença
- História e Futuro do Saneamento no Brasil
- Acessibilidade e sustentabilidade
- Fontes alternativas: mitos, potenciais e preços
- Biocombustíveis
- Profissões do Futuro
- Mobilidade
- Design acessível no Brasil (braile, audiodescrição, Libras, QR Code)



Produção de 4 publicações temáticas históricas, técnicas e culturais, podendo abordar:

- O engenheiro Asa Billings e as Obras da Serra
- O espaço da natureza (uma homenagem ao centenário do geógrafo Milton Santos)
- Ano Cultural Brasil – China: pessoas, ciências e artes
- Revista História Energia – especial Usinas Hidrelétricas



- Curso de Robótica e Cultura no Museu da Energia de São Paulo, para alunos de escolas públicas da região central



Projeto Educativo com Escolas da Educação Básica

- Oferta de transporte para escolas públicas para visita aos Museus da Energia de São Paulo e Salesópolis
- Fomento à participação de estudantes de escolas públicas de SP na Feira Brasileira de Ciências e Engenharia - FEBRACE, com projetos STEAM (que articulem Ciências, Tecnologias, Engenharias, Artes e Matemática), a partir de oficinas de ciências e cultura no contraturno escolar, com produção de materiais e apoio (Experimentoteca)
- Apoio à realização de Feiras de Ciências e Cultura, com apresentações artísticas e projetos de ciências





Projeto Fazendo a Diferença

- Projeto cultural (audiovisual, festival) associado à implementação de tecnologias socioambientais de baixo custo para tratamento de efluentes das propriedades rurais em localidades carentes e sem rede de esgotamento sanitário (saneamento ecológico de baixo custo);
- Realização de plano de manejo das águas em propriedades rurais produtivas (leitura da paisagem e zoneamento socioambiental produtivo) e apoio à organização de arranjos produtivos locais (quintais produtivos), em parceria com organizações de base comunitária, órgãos públicos e outros atores estratégicos, focando alinhar mitigação da escassez hídrica, educação energética e geração de renda de forma sustentável.



Contribuição logística para as parcerias acadêmicas

Implantação do CIEPEI

Centro Interdisciplinar de Extensão, Pesquisa, Ensino e Inovação

- **Extensão e Ensino:** Fomento ao aprendizado “mão na massa”, ao contato próximo com tecnologias de diferentes áreas e tempos históricos e à extroversão do conhecimento acadêmico em pesquisas aplicadas e iniciativas sociais. Ação relacionada à curricularização da extensão, com atividades presenciais, híbridas e online. 2 disciplinas universitárias.
- **Pesquisa e Inovação:** Ampliação do conhecimento de ponta produzido a partir dos ativos energéticos, ambientais e culturais e formação de novos pesquisadores (incluindo elaboração de projetos de PD&I, PEE e outras produções conjuntas). Área socioambiental e bolsas.
- **Interdisciplinaridade:** Estímulo à integração interdisciplinar entre ensino, pesquisa e extensão, com forte interlocução com comunidades do entorno e ampla difusão por meio de recursos culturais.

unesp

IEE
USP



Recursos a serem captados – R\$ 12 milhões

Cota **Água e Vida**: R\$ 6 milhões (patrocínio a todos os projetos)

- Presença como patrocinador master em todas as realizações
- Plano de Contrapartidas completo (Básico + 1 + 2 + 3 + 4)

Cota **Energia**: R\$ 4 milhões (patrocínio a todos os projetos)

- Presença como patrocinador pleno em todas as realizações
- Plano de Contrapartidas Básico + 1 + 2 + 3

Cota **Verdejar**: R\$ 2 milhões (patrocínio a projetos específicos)

- Presença como patrocinador nas realizações definidas
- Plano de Contrapartidas Básico + 1 + 2

Cota **Restauração Ecológica**: R\$ 1 milhão (patrocínio específico)

- Presença como patrocinador nas realizações definidas
- Plano de Contrapartidas Básico + 1

Cota **Participação**: Abaixo de R\$ 1 milhão (patrocínio específico)

- Presença como patrocinador nas realizações definidas
- Plano de Contrapartidas Básico





Fundação
**Energia e
Saneamento**

www.energiaesaneamento.org.br

@museudaenergia

+ 55 11 3224-1479

projetos@energiaesaneamento.org.br



Aprender com o passado
Inspirar o presente
Construir um futuro sustentável :
Faça parte dessa história!